

CT検査装置が さらに 高性能になりました。



CT肺がん検査

CT内臓脂肪検査



頭部CT検査

腹部CT検査

ごく短時間でちいさな病変を発見。CT検査が安心につながります。

いつもの健康診断と一緒に、またはCTのみの検査も承ります。

気になる部位だけの単体検査と、いくつかの検査をセットしたお得なCTセットをご用意しています。

ご予約・お問い合わせはお電話で

042-648-1621

《健診実施日》(祝日を除く)

●月～金曜日 8:00～17:00 ●土曜日 8:00～12:00



医療法人社団 国立あおやぎ会

八王子健康管理センター

〒192-0046 東京都八王子市明神町4-30-2

TEL 042-648-1621 FAX 042-648-8652

<https://www.tsk-hachioji.jp>

八王子健康管理センター

検索



「がん」の早期発見と 危険な肥満「内臓脂肪型肥満」をみつけるために

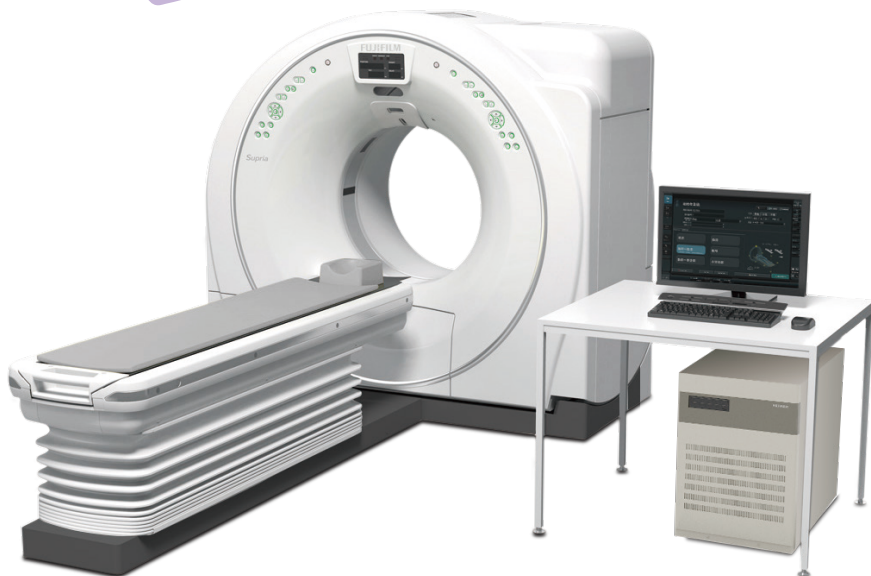
がんの早期発見、メタボリックシンドローム(内臓脂肪症候群)の早期発見にお役立てください。
高精度で受診者にやさしいシステムです。

CT肺がん検査

頭部CT検査

CT内臓脂肪検査

腹部CT検査



検査時間を大幅に短縮。
セット検査で約3分!

低被ばく技術を追求。

数ミリ単位の早期がんの
発見に有効!

CTでなければできない
内臓脂肪の的確な測定で
「隠れ肥満」を発見!

CT画像は放射線専門医
が読影。

検査費用

おすすめ

単体検査

| 検査項目 | 料金(税抜) | 料金(税込) |
|----------|---------|---------|
| CT肺がん検査 | 10,000円 | 11,000円 |
| CT内臓脂肪検査 | 4,000円 | 4,400円 |
| 頭部CT検査 | 10,000円 | 11,000円 |
| 腹部CT検査 | 10,000円 | 11,000円 |

セット検査

| 検査項目 | 料金(税抜) | 料金(税込) |
|---|---------|---------|
| 肺がんセット (CT肺がん+CYFRA(21-1)) | 11,500円 | 12,650円 |
| 肺CTセット (CT肺がん+CT内臓脂肪) | 12,000円 | 13,200円 |
| 肺がん+腹部+内臓脂肪CTセット (CT肺がん+腹部CT+CT内臓脂肪) | 15,000円 | 16,500円 |
| 腹部+内臓脂肪CTセット (腹部CT+CT内臓脂肪) | 12,000円 | 13,200円 |
| 肺がんセット (腹部CT+CEA+CA19-9) | 12,000円 | 13,200円 |

お申込み方法

健康診断とご一緒の場合…………… オプション検査申込書にご記入のうえ6階受付にて提出してください。
CT検査のみの場合…………… 4階外来受付までお電話をお願いします。

042-648-8493 (外来専用電話)

(受付時間: 平日9:00~11:30 / 13:30~15:30)